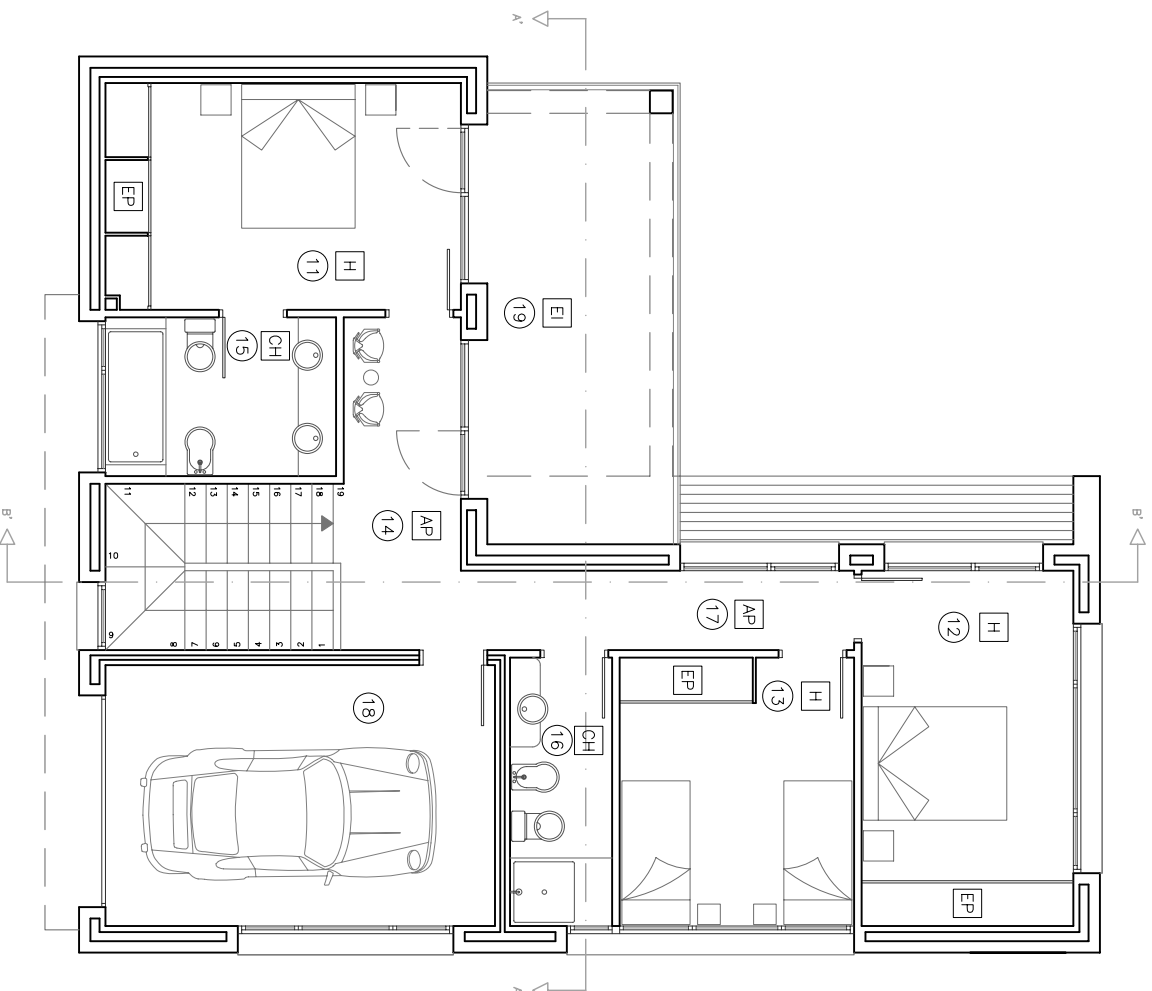


PROYECTO

DOS VIVIENDAS EN LA CALLE GRAMOIA



Planta Pis

Quadre de superfícies (m2) i volums (m3)							
P. BAIXA	Núm	Nom	Hab.	S.U.M	S.I.Hab.	H.Mure	Volum
1	Estar-Menjador	EM	36,90	17,06	3,10	-	114,39
2	Cuina	C	18,04	6,08	2,80	-	50,51
3	Rebedor	AP	10,80	0,00	2,80	-	30,24
4	Lavabo	CH	2,67	0,39	2,80	-	7,48
5	Saïnet	AP	4,79	0,53	2,80	-	13,41
6	Sala màquines	AP	2,81	0,53	3,10	-	8,77
7	Escala	AP	6,82	2,21	3,10	-	20,52
8	Traster	EG	2,89	0,00	3,10	-	8,96
	Sub-total planta		85,52	-	-	-	-
	Sub-total planta		0,00	-	-	-	-
9	Porxo	EI	16,47	-	2,87	-	-
10	Porxo entrada	EI	2,67	-	2,65	-	-
	Sub-total planta		19,14	-	-	-	-
HABITATGE							
P. PIS	Núm	Nom	Hab.	S.U.M	S.I.Hab.	H.Mure	Volum
11	Habitació 1	H	14,10	4,73	2,75	-	38,78
12	Habitació 2	H	13,16	5,99	2,75	-	36,19
13	Habitació 3	H	11,01	3,10	2,75	-	30,28
14	Distribuidor	AP	7,74	4,73	2,75	-	21,29
15	Bany 1	CH	6,41	2,00	2,45	-	15,70
16	Bany 2	CH	4,79	0,50	2,45	-	11,74
17	Passadís	AP	5,46	2,52	2,75	-	15,02
	Sub-total planta		62,67	-	-	-	-
18	Garatge	-	17,77	1,94	2,75	-	-
	Sub-total planta		17,77	-	-	-	-
19	Porxo	EI	9,20	-	2,75	-	-
	Sub-total planta		9,20	-	-	-	-

Quadre resum de superfícies de l'edifici (m2).										
PLANTES	Habitatge	Garatge	Esp. Internets	TOTALS	S. U.M	S. U.M	S. U.M	S. U.M	S. U.M	S. U.M
Baixa	105,48	95,52	0,00	19,14	19,14	124,62	104,66			
Pis	86,21	62,67	21,84	17,77	9,20	117,25	89,64			
Sub-tot.	191,69	148,19	21,84	17,77	28,34	241,87	194,30			

FECHA

Novembre - 2015

PLANO

ESCALA

PLANTA PISO

1/100

PROMUEVE

VIVA DIMA S.L.

ARQUITECTO



POMAR Arquitectes i Associats S.L.P.