

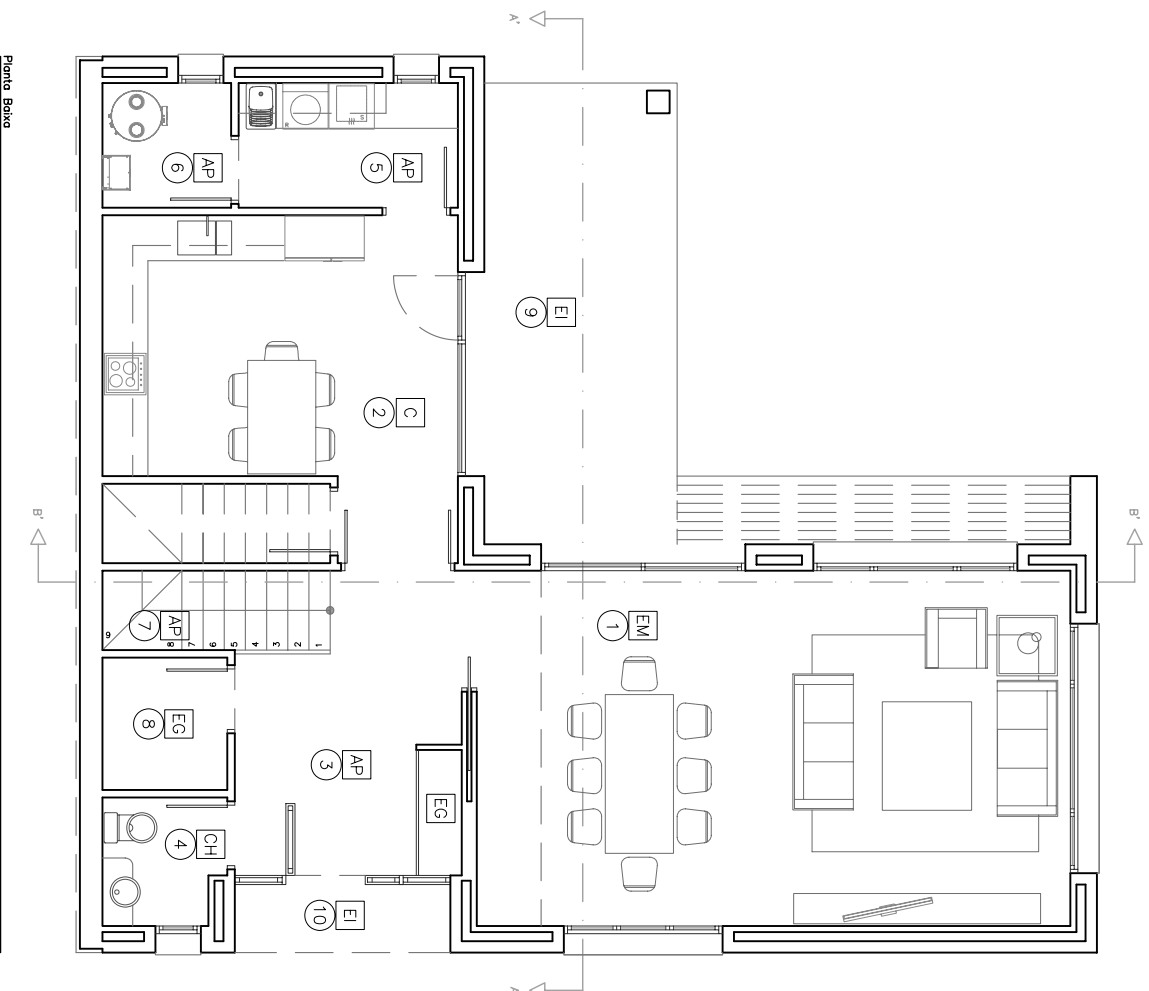
PROYECTO

DOS VIVIENDAS EN LA CALLE GRAMOIA

SUPERFICIES

Quadre de superfícies (m2) i volums (m3)							
P. BAIXA	Núm	Nom	Hab.	S.Úm	S.Íntim.	Hàbitat	Volum
	1	Estar-menjador	EM	18,04	6,08	2,80	114,39
	2	Cuina	C	10,80	0,00	2,80	50,51
	3	Rebedor	AP	2,67	0,39	2,80	30,24
	4	Lavabo	CH	4,79	0,53	2,80	7,48
	5	Saïnetge	AP	2,81	0,53	3,10	13,41
	6	Sala màquines	AP	6,82	2,21	3,10	8,71
	7	Escala	AP	2,89	0,00	3,10	20,52
	8	Trasor	EG	85,52	-	-	8,96
		Sub-total planta		0,00	-	-	-
	9	Porxo	EI	16,47	-	2,87	-
	10	Porxo entrada	EI	2,67	-	2,65	-
		Sub-total planta		19,14	-	-	-
P. PIS	Núm	Nom	Hab.	S.Úm	S.Íntim.	Hàbitat	Volum
	11	Habitació 1	H	14,10	4,73	2,75	38,78
	12	Habitació 2	H	13,16	5,99	2,75	36,19
	13	Habitació 3	H	11,01	3,10	2,75	30,28
	14	Distribuidor	AP	7,74	4,73	2,75	21,29
	15	Bany 1	CH	6,41	2,00	2,45	15,70
	16	Bany 2	CH	4,79	0,50	2,45	11,74
	17	Passadís	AP	5,46	2,52	2,75	15,02
		Sub-total planta		62,67	-	-	-
	18	Garatge	-	17,77	1,94	2,75	-
		Sub-total planta		17,77	-	-	-
	19	Porxo	EI	9,20	-	2,75	-
		Sub-total planta		9,20	-	-	-
		Sub-total plantes		9,20	-	-	-

Quadre resum de superfícies de l'edifici (m2)									
PLANTES	Habitatge	Garatge	Esp. Intermèdi	TOTALS					
	S. Úm	S. Úm	S. Úm	S. Úm	S. Úm	S. Úm	S. Úm	S. Úm	S. Úm
Baixa	105,48	95,52	0,00	191,14	19,14	124,62	104,60		
Pis	86,21	62,67	21,84	17,77	9,20	117,25	89,64		
Sub-tot	191,69	148,19	21,84	17,77	28,34	241,87	194,30		



Planta Baixa

FECHA

Novembre - 2015

PLANO

ESCALA

PLANTA BAIXA

1/100

PROMUEVE

VIVA DIMA S.L.

ARQUITECTO



POMAR Arquitectes i Associats S.L.P.